



Brève de l'IDD n°28 (09.05.19)

La durée dans l'emploi des salariés belges

L'Enquête sur les forces de travail (EFT) pose notamment la question suivante : « *Depuis quand travaillez-vous dans votre emploi actuel ?* » (Q13 dans le Questionnaire 2018)

La Brève n°28 de l'IDD propose une première exploitation des réponses à cette question.

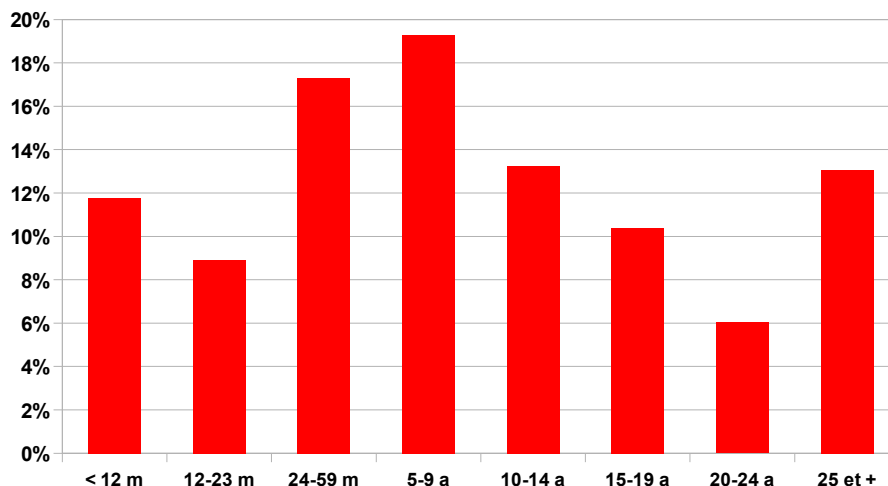
Notes méthodologiques :

- *La population considérée ici est l'ensemble des salariés de 15 à 64 ans, à l'exception faite des étudiants.*
- *L'EFT a connu trois changements méthodologiques sur la période considérée (2005, 2011 et 2017). Celui de 2017 est assez "lourd". Comme il n'est pas possible de connaître l'impact de ces changements sur la répartition des anciennetés, j'invite le lecteur à interpréter les évolutions tendancielle avec prudence.*

Premiers constats (voir graphique ci-dessous):

- 30% des salariés sont dans leur emploi actuel depuis plus de 15 ans
- 13% depuis plus de 25 ans
- 38% le sont depuis moins de 5 ans.

Durée dans l'emploi – Répartition des salariés – Moyenne 2017-2018 – En % du total



Comment à évolué cette répartition depuis 2005 ?

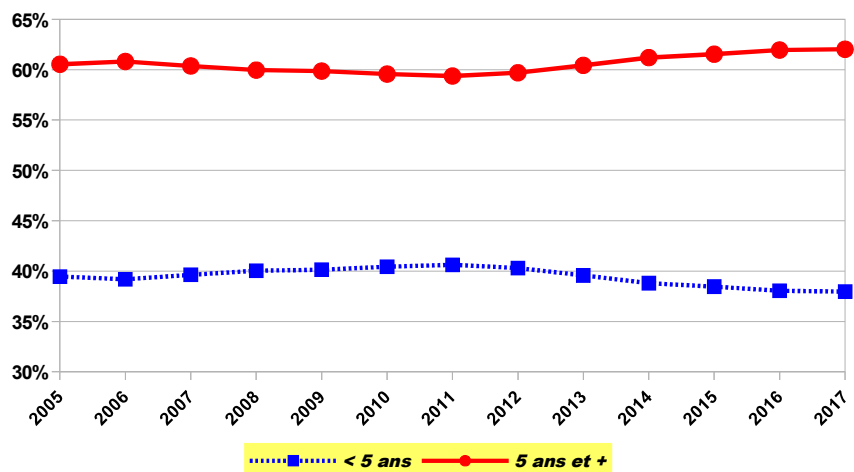
Note méthodologique : *Pour mieux faire apparaître les tendances, les données des graphiques chronologiques sont des moyennes centrées sur 3 ans.*

Constat global : la part des salariés dans leur emploi depuis moins de 5 ans est orienté à la baisse depuis 2011.

Derrière les évolutions des parts respectives des moins et des plus de 5 ans de durée dans l'emploi, évolutions de relativement faible amplitude, s'observent des mouvements plus marqués et en sens divers.

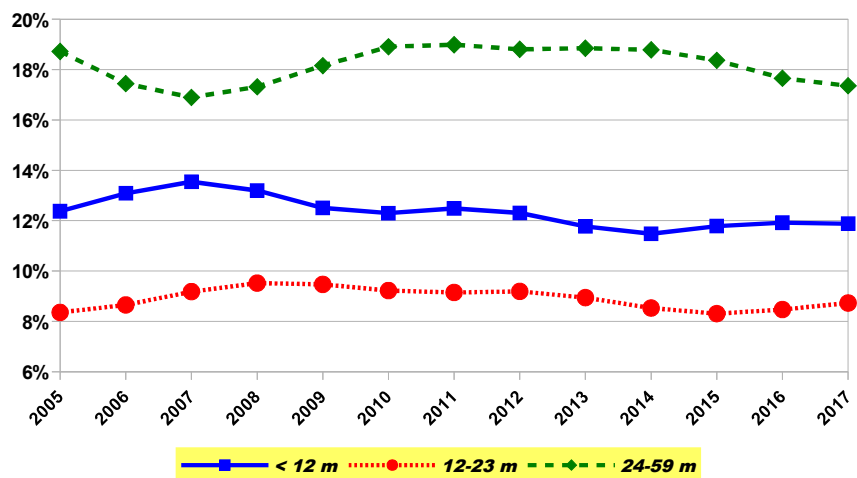
Exemple de lecture pour les trois graphiques suivants : la part des salariés ayant moins de 5 ans dans l'emploi actuel a atteint un maximum en 2011 (41%) pour redescendre à 38% en 2017 (graphique ci-après).

Répartition des salariés : < de 5 ans et 5 ans et + – En % du total – 2005-2017



L'évolution de la part des moins de 12 mois colle assez bien avec les fluctuations conjoncturelles : une montée de presque 1,5% en début de période, période de croissance économique soutenue, et un très léger redressement en 2011 et depuis 2014, périodes de reprise (modeste). La part des 12-23 mois suit ces fluctuations de manière atténuée et avec un décalage d'un an.

Répartition des salariés avec une durée dans l'emploi inférieure à 5 ans – En % du total – 2005-2017



Pour ce qui est des salariés dans leur emploi depuis 5 ans ou plus, on notera (voir premier graphique de la page suivante) une hausse significative de la part des 5-14 ans jusqu'en 2014 ; la part des 25 ans et + est restée relativement stable au cours de cette période, autour de 13%.

On ne s'étonnera pas de constater (second graphique de la page suivante) que les travailleurs du secteur public sont "surreprésentés" dans les durées dans l'emploi supérieures à 10 ans.

La suite de la note est consacrée à croiser la variable *durée dans l'emploi actuel* avec les variables :

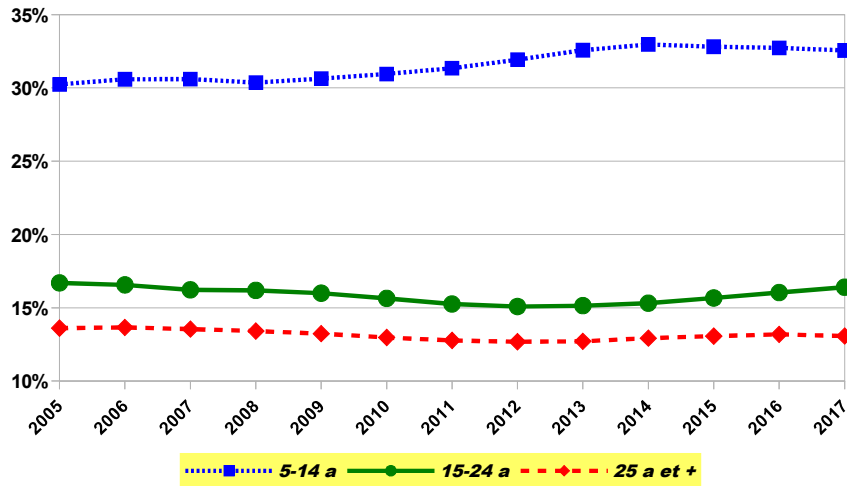
- *emploi privé / emploi public*
- *temps partiel / temps plein*
- *âge du salarié.*

Quelques évolutions particulièrement significatives sont mises en évidence.

J'ai bien conscience que cette note ne fait qu'effleurer cette importante dimension dans le monde du travail, à la fois pour le salarié et pour son employeur. Mais il y a un début à tout.

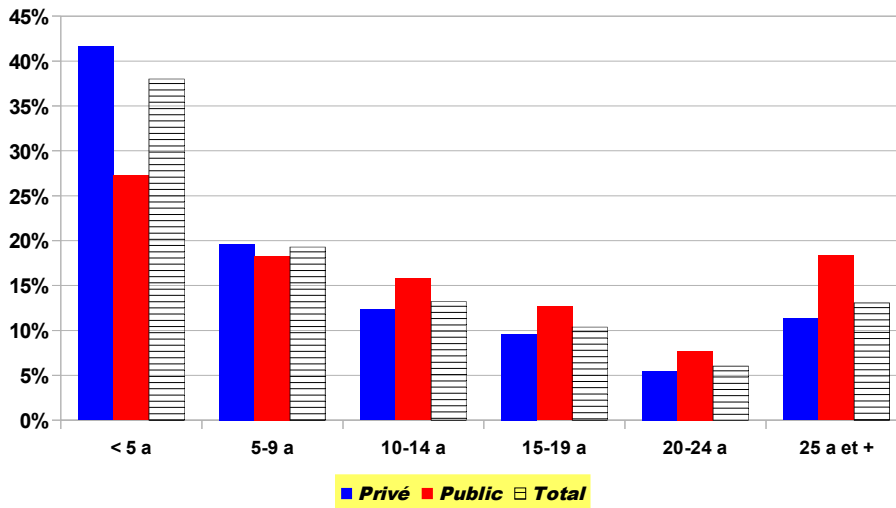
NB : Le lecteur intéressé trouvera toutes les données dans le fichier Excel joint.

Répartition des salariés avec une durée dans l'emploi supérieure à 5 ans – En % du total – 2005-2017



Exemple de lecture pour le graphique suivant : 42% des salariés du secteur privé sont dans leur emploi actuel depuis moins de 5 ans contre 27% des salariés du secteur public.

Durée dans l'emploi – Répartition des salariés – Secteurs privé et public – Moyenne 2017-2018 – En % du total

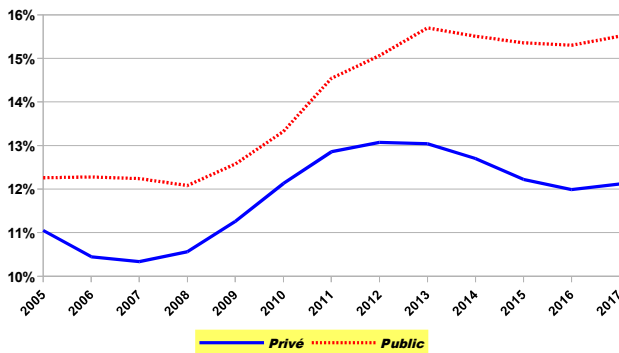


Exemple de lecture pour les deux graphiques suivant : la part des salariés du secteur public qui sont dans leur emploi actuel depuis plus de 25 ans est orienté à la baisse depuis 2007 (graphique de droite).

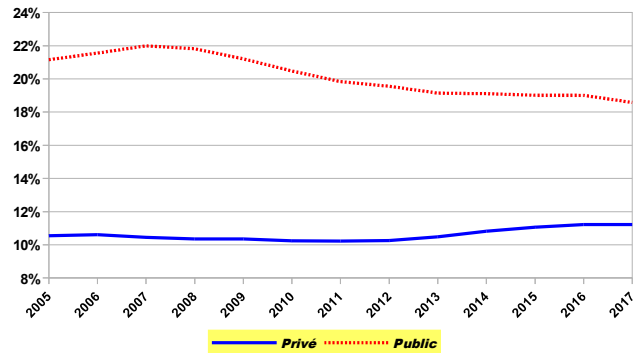
Deux évolutions contrastées entre secteur public et secteur privé

Pourcentage des travailleurs dans deux catégories de durée de l'emploi – En % du total – 2005-2017

Durée dans l'emploi : 10-14 a

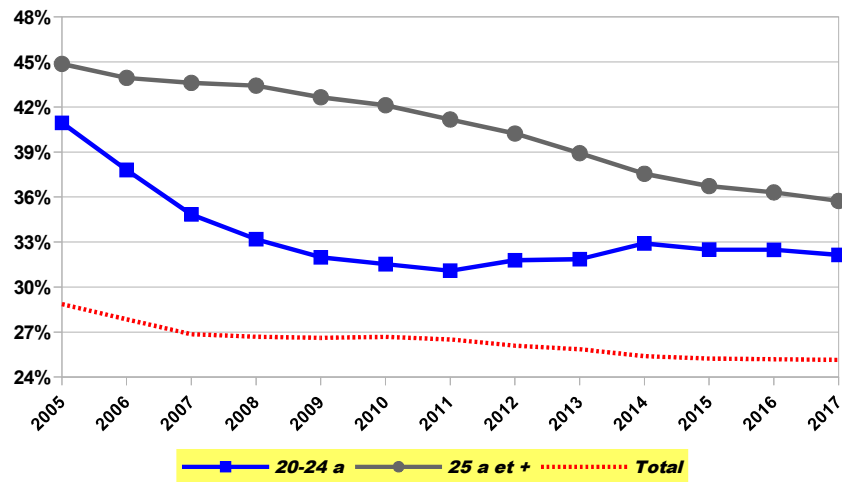


Durée dans l'emploi : 25 a et +



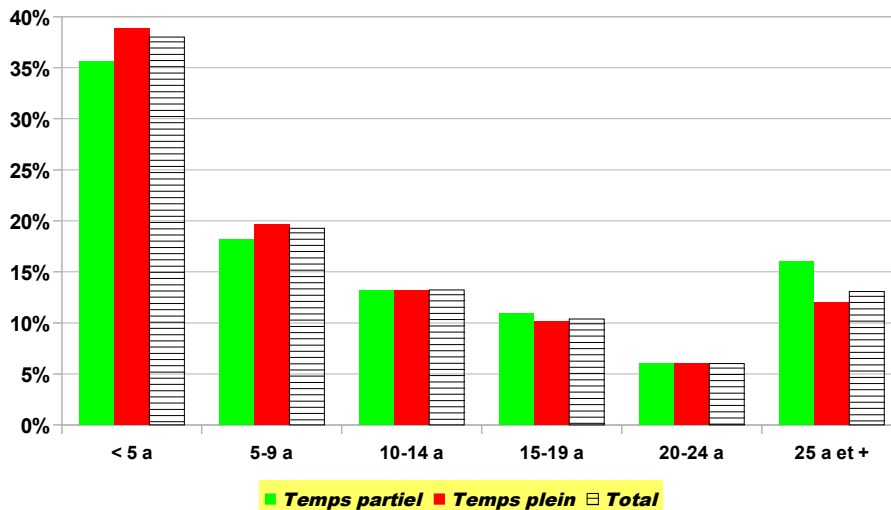
Exemple de lecture pour le graphique suivant : la part des salariés du secteur public dans les salariés dans leur emploi actuel depuis plus de 25 ans est passée de 45% en 2005 à 36% en 2017.

Part de l'emploi public dans trois catégories de durée dans l'emploi – En % du total – 2005-2017



Exemple de lecture pour le graphique suivant : 16% des salariés à temps partiel sont dans leur emploi actuel depuis plus de 25 ans contre 12% des salariés à temps plein.

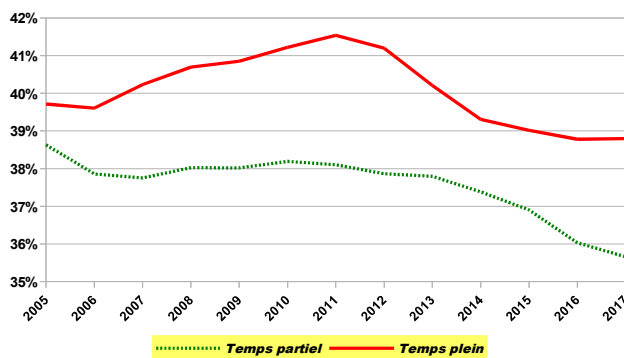
Durée dans l'emploi – Répartition des salariés – Temps partiel et Temps plein – Moyenne 2017-2018 – En % du total



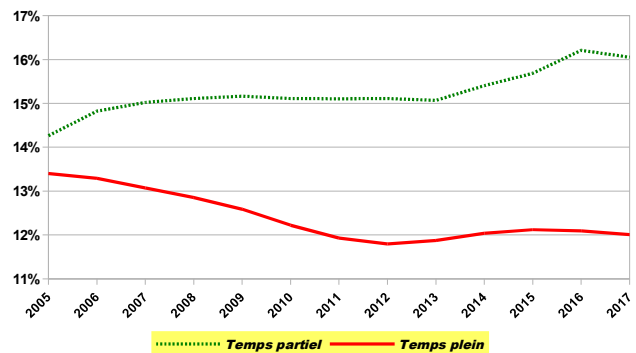
Exemple de lecture pour les deux graphiques suivant : la part des salariés à temps partiel qui sont dans leur emploi actuel depuis plus de 25 ans est orienté à la hausse depuis 2007 (graphique de droite).

Deux évolutions contrastées entre Temps partiel et Temps plein – Pourcentage des travailleurs qui se trouvent dans deux catégories de durée de l'emploi – En % du total – 2005-2017

Durée dans l'emploi : < 5 a

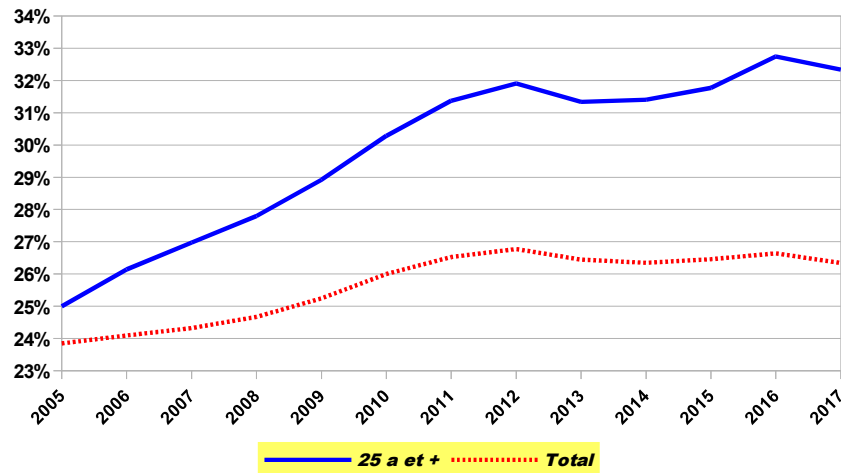


Durée dans l'emploi : 25 a et +



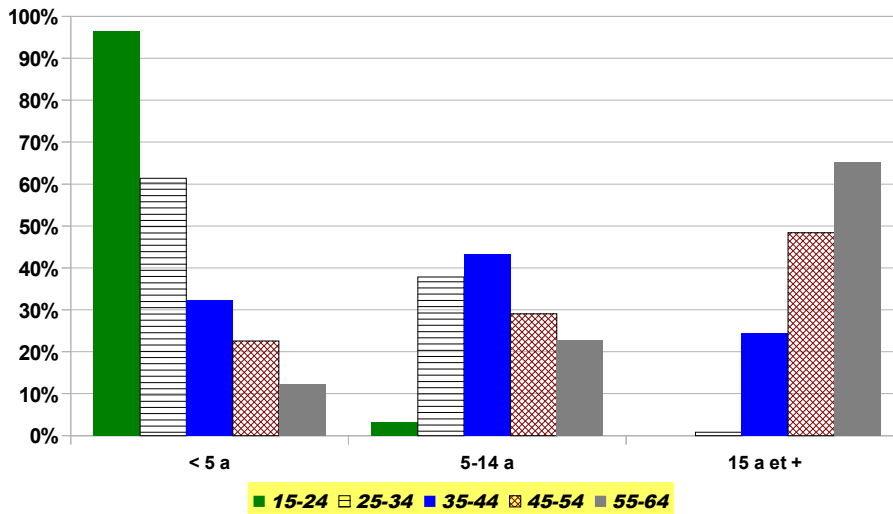
Lecture du graphique suivant : la part des travailleurs à temps partiel dans les salariés à l'emploi depuis plus de 25 ans a augmenté beaucoup plus vite que la part des salariés à temps partiel dans l'ensemble des salariés.

Part de l'emploi à temps partiel dans deux catégories de durée dans l'emploi – En % du total – 2005-2017



Exemples de lecture pour le graphique suivant : 96% des salariés de 15-24 ans sont dans l'emploi actuel depuis moins de 5 ans ; 65% des salariés de 55-64 ans sont dans l'emploi actuel depuis plus de 15 ans

Durée dans l'emploi – Répartition des salariés en fonction de leur âge – Moyenne 2017-2018 – En % du total



Lecture du graphique suivant : dans la catégorie des salariés de 45-54 ans la part des salariés dans l'emploi actuel depuis 15 et + baisse de 69% à 62% entre 2005 et 2017.

La répartition des salariés de 45-54 ans en fonction de la durée dans l'emploi actuel – En % du total – 2005-2017

