



Siège social : 190 Fond de Bondry à 1342 Limelette

Adresse de contact : 40 rue Henri Lemaître 5000 Namur – Tél : 0476.906.365

Site : <http://www.iddweb.eu/> – E-mail : [philippe.defeyt@skynet.be](mailto:philippe.defeyt@skynet.be)

## Note de l'IDD – 12.12.2022

### Le taux d'emploi des 4 grandes villes belges fin 2020

Cette note de l'Institut pour un Développement Durable vise à calculer le taux d'emploi des quatre grandes villes belges ; il s'agit de proposer un autre point de vue sur les taux d'emploi, en s'intéressant à ce qui se passe à un niveau inférieur au niveau régional auquel est habituellement calculé le taux d'emploi. Par là même, on éclaire les différences en matière de taux d'emploi, les personnes à l'emploi n'étant pas réparties de manière égale d'un lieu à l'autre.

#### Notes méthodologiques :

- **le taux d'emploi (ici des 20-64 ans) est basé sur les personnes à l'emploi habitant une entité donnée, mais pouvant travailler dans cette entité comme en dehors de cette entité (autre région du pays ou à l'étranger) ; cette statistique ne peut être confondue avec le nombre d'emplois localisés dans une entité donnée ;**
- **les principales données, de nature administrative, proviennent de la Banque Carrefour de la Sécurité Sociale, complétées par une estimation de l'emploi frontalier sortant et de l'emploi extraterritorial (= institutions internationales) ; le taux d'emploi qui résulte de ces calculs et estimations est différent de celui calculé à partir d'autres sources, notamment l'Enquête sur les forces de travail (EFT) ;**
- **on a comparé ces résultats avec ceux des 3 régions.**

Voici, pour commencer, les taux d'emploi régionaux calculés par l'IDD. On constate que les taux d'emploi calculés via (essentiellement) les données administratives (IDD) sont supérieurs aux résultats de l'Enquête sur les forces de travail (EFT) pour la Flandre et la Wallonie. A Bruxelles c'est l'inverse.

#### Taux d'emploi – régions et Belgique – 20-64 ans – fin 2020 – deux sources

	EFT	IDD (e)
Bruxelles	61,4%	58,7%
Flandre	74,5%	75,2%
Wallonie	64,7%	65,7%
<b>Belgique</b>	<b>69,9%</b>	<b>70,4%</b>

Le tableau suivant donne la population des 20-64 ans, le nombre de personnes à l'emploi et le taux d'emploi pour les 4 grandes villes belges.

#### Taux d'emploi – 4 grandes villes – 20-64 ans – fin 2020 – estimations IDD

	Population	Emploi	Taux d'emploi
Anvers	313.030	208.375	66,6%
Gand	164.706	119.428	72,5%
Liège	120.246	64.683	53,8%
Charleroi	116.485	61.839	53,1%

Trois constats majeurs :

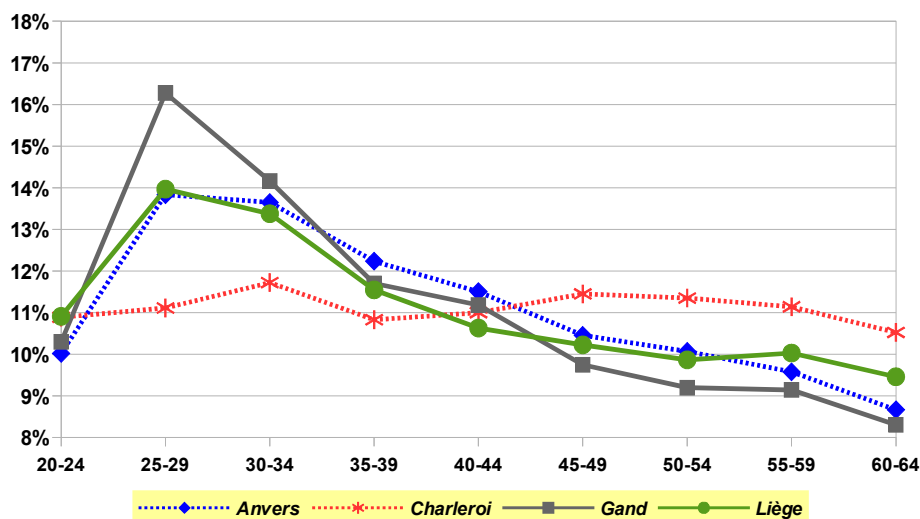
- les taux d'emploi des grandes villes sont tous inférieurs au taux d'emploi de leur région ; le taux d'emploi de Gand est cependant relativement proche de celui de la Flandre ;
- la ville d'Anvers a un taux d'emploi proche du taux d'emploi de la Wallonie ;
- le taux d'emploi des 2 grandes villes wallonnes est de l'ordre de 53-54%, taux largement inférieurs au taux d'emploi de la région (66%).

Ces différences peuvent trouver diverses explications, en ce y compris la plus ou moindre attractivité des villes, qui mériteraient une étude approfondie qui dépasse l'ambition de cette note.

On peut néanmoins constater, voir graphiques suivants, que les taux d'emploi des 20-64 ans sont la résultante de structures démographiques (répartition de la population des 20-64 ans par catégorie d'âge) mais, surtout, de taux d'emploi par catégorie d'âge (très) différents d'une ville à l'autre.

Pour ce qui est de la structure démographique, on peut relever la proportion très importante de jeunes de 25-29 ans à Gand et la part plus grande des 45-64 ans à Charleroi par rapport aux 3 autres villes. La structure démographique de Liège est proche de celle d'Anvers.

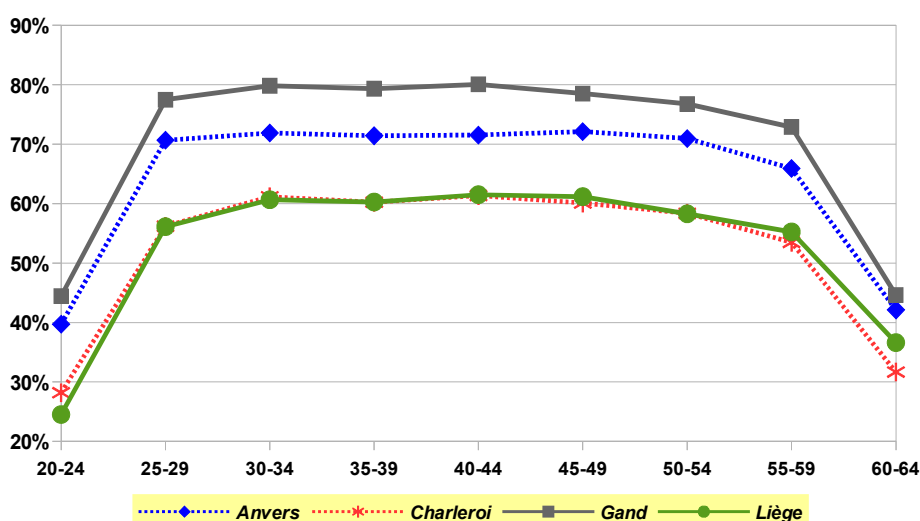
*Répartition par âge de la population des 20-64 ans – Total par ville = 100%  
4 grandes villes – 20-64 ans – fin 2020*



Pour ce qui est des taux d'emploi par catégorie d'âge, on constate que

- les taux de Liège et de Charleroi sont très proches mais inférieurs à ceux observés à Gand et Anvers ;
- les taux d'emploi sont à Anvers systématiquement inférieurs à ceux observés à Gand, sauf pour les 20-24 et les 60-64 ans (taux fort proches).

*Taux d'emploi par catégorie d'âge – 4 grandes villes – 20-64 ans – fin 2020*



Sources : BCSS, Eurostat et StatBel – Calculs et estimations : IDD