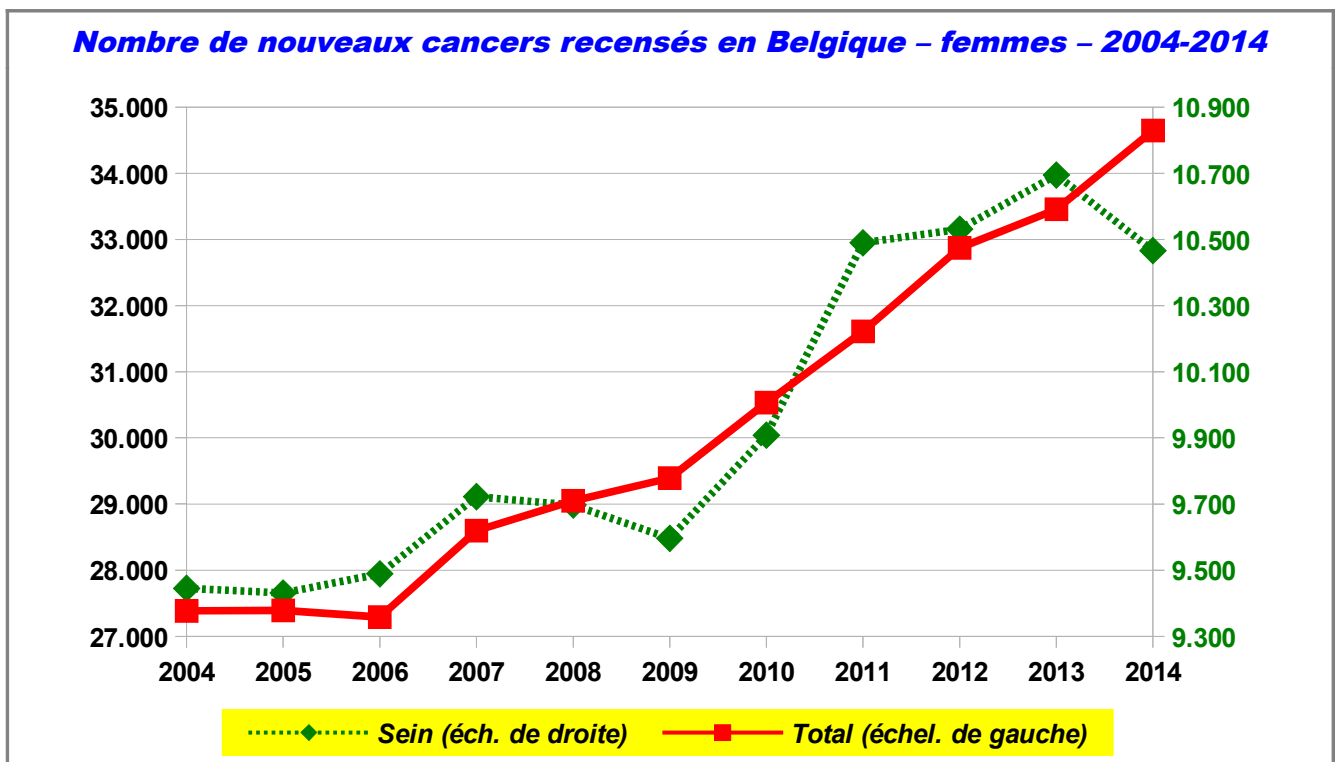


Brève de l'IDD n°5 (02.11.16)

Les cancers féminins en Belgique

Les médias ont abondamment fait écho à une analyse de la Société américaine du cancer rendue publique ce mardi 1er novembre (2016) lors du congrès mondial du cancer réuni à Paris. Le principal résultat : « les cancers pourraient tuer 5,5 millions de femmes chaque année dans le monde en 2030 contre 3,5 millions en 2012 ». « Dans un second rapport publié mercredi par la revue médicale "The Lancet", également à l'occasion du congrès de Paris, des spécialistes avertissent qu'en 2030 le nombre de femmes diagnostiquées avec le cancer du sein pourrait presque doubler pour atteindre 3,2 millions par an (contre 1,7 million/an ces dernières années). »¹

Cette 5ième Brève de l'IDD a pour objet de présenter quelques statistiques concernant les nouveaux cas de cancer recensés pour les femmes en Belgique.



Le nombre de cancers du sein comme le nombre de cancers total sont tous les deux orientés à la hausse, de respectivement + 137 et + 771 cas par an en tendance au cours de la période 2004-2014. Même si le cancer du sein reste le cancer spécifique le plus important pour les femme sa part relative décroît tendanciellement (34,5% du total des cancers en 2004 – 30,2% en 2014).

¹ <http://tempsreel.nouvelobs.com/sante/20161102.OBS0592/le-cancer-pourrait-tuer-5-5-millions-de-femmes-chaque-annee-en-2030.html>

Voici le nombre de cancers du sein et le nombre total de cancers féminins recensés, décomposés par catégorie d'âge pour l'année 2014. NB : L'Annexe 1 présente les données en absolu pour toutes les années disponibles.

Nouveaux cancers recensés en Belgique – femmes – par âge – 2014
Nombre et taux d'incidence (nombre de cas par 100.000 habitants)

	Nombre		Taux d'incidence	
	Cancer du sein	Tous cancers	Cancer du sein	Tous cancers
0-4 ans		60	0	19
5-9 ans		29	0	9
10-14 ans		38	0	13
15-19 ans		74	0	24
20-24 ans	8	153	2	44
25-29 ans	45	238	13	67
30-34 ans	126	447	35	122
35-39 ans	321	760	90	212
40-44 ans	604	1.263	159	333
45-49 ans	983	2.019	249	511
50-54 ans	1.177	2.624	292	651
55-59 ans	1.196	3.202	319	854
60-64 ans	1.360	3.935	407	1.178
65-69 ans	1.277	4.320	421	1.425
70-74 ans	1.002	3.800	440	1.668
75-79 ans	957	4.089	428	1.831
80-84 ans	743	3.884	381	1.991
85+ ans	667	3.710	342	1.901
Total	10.466	34.645	591	609

Ce tableau montre toute l'importance de la variable âge, le tout grand nombre de cancers étant concentré au-delà des 50 ans. Il est dès lors important de mesurer l'incidence du cancer – définie ici comme le nombre de cancers recensés par 100.000 habitants – par catégorie d'âge.

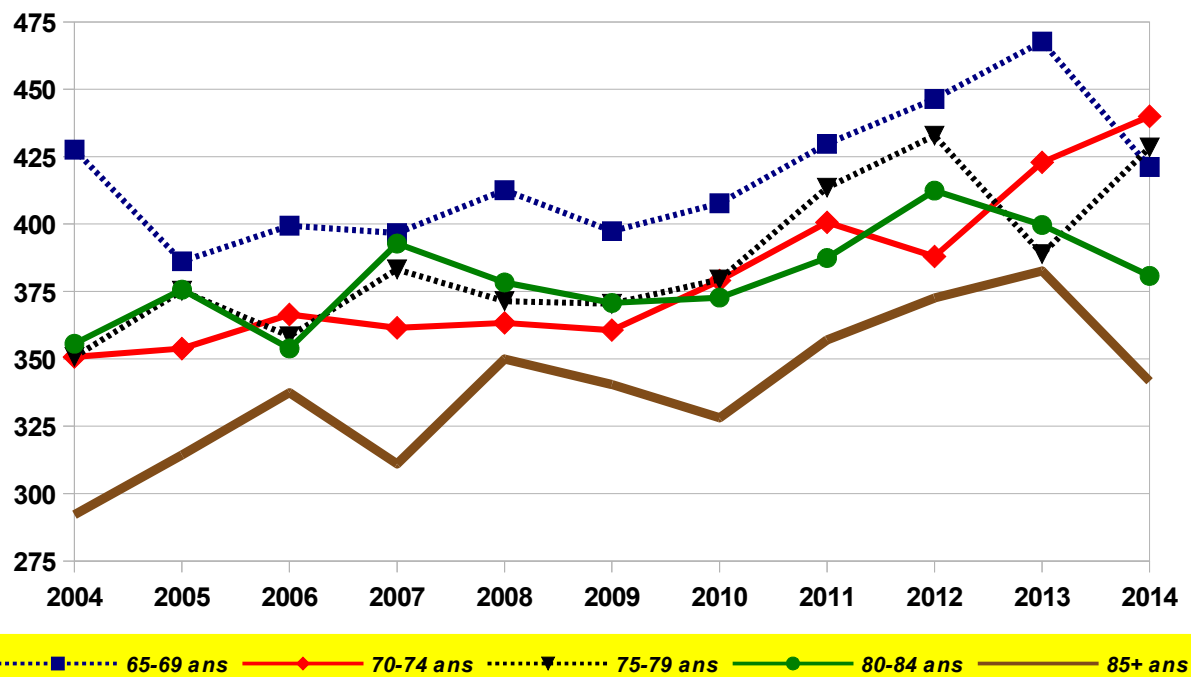
L'examen de l'évolution des taux d'incidence par catégorie d'âge (voir Annexe 2) montre que les taux d'incidences augmentent particulièrement pour les aînés, ce que confirment clairement les deux graphiques de la page suivante pour les catégories d'âge des 65 ans et plus.

L'évolution du taux d'incidence par catégorie d'âge dépend de multiples facteurs, dont l'analyse dépasse de très loin l'ambition de cette note. Mais à taux d'incidence donné, l'évolution du nombre de cancers dépend des évolutions combinées de la taille de la population et de sa structure d'âge. A titre d'illustration, qui permet de mieux comprendre la portée et la signification des estimations avancées par la Société américaine du cancer, le nombre de cancers féminins augmenterait en Belgique d'ici 2030, en prenant les taux d'incidence actuels,

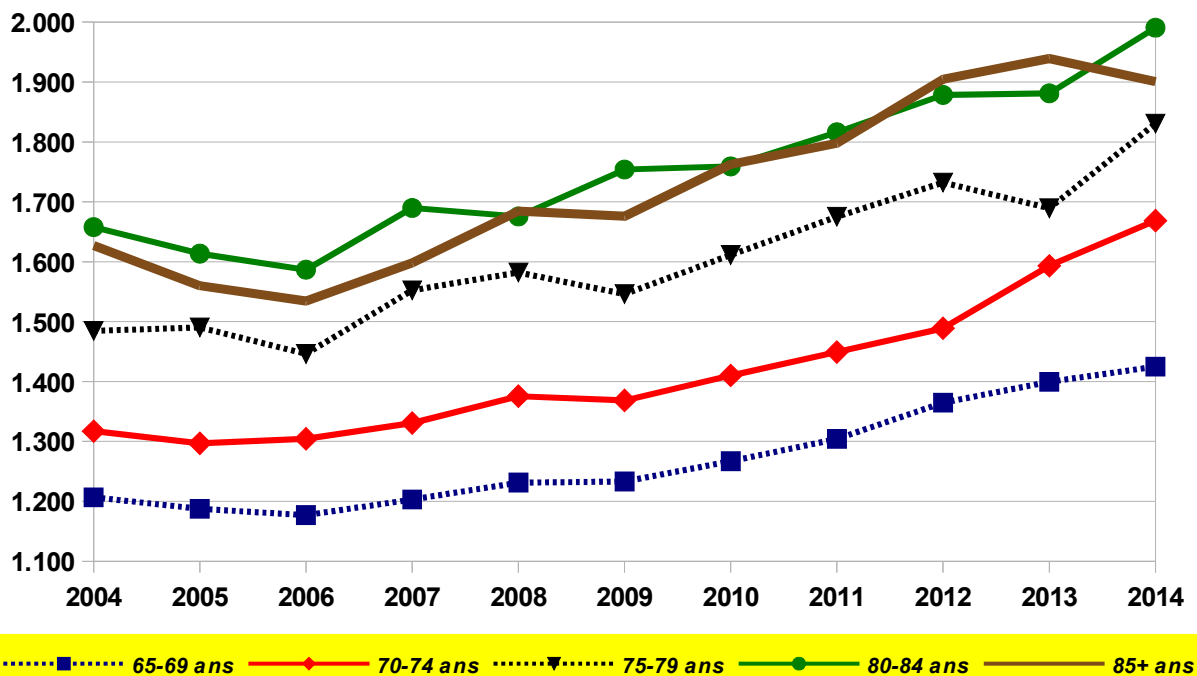
- d'environ 10.500 à environ 11.900 cas recensés par an pour les cancers du sein, soit une augmentation d'environ 11%
- d'environ 34.600 à environ 40.100 cas recensés par an pour l'ensemble des cancers, soit une augmentation d'environ 16%.

Mais si les tendances observées ces dernières années pour les taux d'incidence des personnes âgées devaient se prolonger, ces augmentations seront bien plus importantes !

Taux d'incidence – cancer du sein – femmes âgées – 2004-2014



Taux d'incidence – tous cancers – femmes âgées – 2004-2014



Sources des données : Registre du cancer (http://www.kankerregister.org/Home_fr) et Bureau du Plan
 Calculs : IDD

Nombre de cancers recensés

Cancers du sein											
	2004	2005	2006	2007	2008	2009	2010	2011	2012	2013	2014
0-4 ans											
5-9 ans											
10-14 ans											
15-19 ans	2			1							
20-24 ans	6	4	4	8	10	2	7	7	4	8	8
25-29 ans	42	38	44	51	30	36	37	53	54	43	45
30-34 ans	102	134	125	121	119	126	133	148	123	139	126
35-39 ans	307	290	281	350	288	299	322	308	249	275	321
40-44 ans	628	708	657	610	668	617	634	605	615	603	604
45-49 ans	1.059	1.029	1.067	1.128	1.067	1.015	1.005	1.053	1.034	1.100	983
50-54 ans	1.196	1.183	1.202	1.135	1.119	1.154	1.192	1.309	1.243	1.262	1.177
55-59 ans	1.208	1.182	1.146	1.168	1.196	1.114	1.173	1.235	1.206	1.216	1.196
60-64 ans	1.078	1.007	1.090	1.206	1.195	1.273	1.334	1.380	1.402	1.342	1.360
65-69 ans	1.117	1.001	1.010	974	998	962	1.005	1.119	1.247	1.373	1.277
70-74 ans	919	913	925	896	894	888	927	956	898	963	1.002
75-79 ans	801	863	834	902	878	872	882	943	971	867	957
80-84 ans	627	682	647	722	698	687	699	739	799	780	743
85+ ans	353	397	457	450	537	551	558	635	686	724	667
Total	9.445	9.431	9.489	9.722	9.697	9.596	9.908	10.490	10.531	10.695	10.466
Tous cancers											
	2004	2005	2006	2007	2008	2009	2010	2011	2012	2013	2014
0-4 ans	59	70	63	55	48	52	78	77	70	61	60
5-9 ans	31	26	24	25	31	26	39	25	28	44	29
10-14 ans	33	51	49	37	42	38	44	52	47	48	38
15-19 ans	70	84	74	75	63	69	83	71	72	71	74
20-24 ans	116	111	113	135	130	134	139	156	143	126	153
25-29 ans	228	209	219	222	206	243	250	237	272	262	238
30-34 ans	396	393	344	378	398	376	423	430	449	448	447
35-39 ans	714	709	715	769	754	727	742	731	683	731	760
40-44 ans	1.223	1.317	1.223	1.267	1.279	1.254	1.233	1.210	1.252	1.248	1.263
45-49 ans	1.898	1.960	1.917	2.106	1.986	1.854	1.950	1.998	2.052	2.024	2.019
50-54 ans	2.366	2.382	2.417	2.419	2.367	2.481	2.508	2.658	2.667	2.696	2.624
55-59 ans	2.717	2.721	2.742	2.710	2.831	2.773	2.928	2.988	3.175	3.123	3.202
60-64 ans	2.653	2.607	2.778	3.074	3.135	3.408	3.504	3.642	3.671	3.732	3.935
65-69 ans	3.152	3.078	2.976	2.954	2.978	2.985	3.123	3.396	3.812	4.108	4.320
70-74 ans	3.451	3.346	3.292	3.298	3.384	3.369	3.448	3.458	3.446	3.628	3.800
75-79 ans	3.390	3.427	3.365	3.654	3.740	3.639	3.745	3.820	3.886	3.766	4.089
80-84 ans	2.923	2.929	2.901	3.106	3.091	3.250	3.299	3.464	3.639	3.671	3.884
85+ ans	1.965	1.970	2.078	2.312	2.585	2.712	2.997	3.198	3.507	3.669	3.710
Total	27.385	27.390	27.290	28.596	29.048	29.390	30.533	31.611	32.871	33.456	34.645

Taux d'incidence (nombre de cancers par 100.000 habitants)

Cancers du sein											
	2004	2005	2006	2007	2008	2009	2010	2011	2012	2013	2014
0-4 ans	0	0	0	0	0	0	0	0	0	0	0
5-9 ans	0	0	0	0	0	0	0	0	0	0	0
10-14 ans	0	0	0	0	0	0	0	0	0	0	0
15-19 ans	1	0	0	0	0	0	0	0	0	0	0
20-24 ans	2	1	1	3	3	1	2	2	1	2	2
25-29 ans	13	12	13	15	9	10	11	15	15	12	13
30-34 ans	28	38	36	35	35	37	38	41	34	38	35
35-39 ans	80	76	74	93	77	80	88	85	70	77	90
40-44 ans	156	175	163	152	168	157	163	156	159	157	159
45-49 ans	278	266	273	285	267	251	247	258	255	274	249
50-54 ans	344	335	334	310	300	304	309	334	314	316	292
55-59 ans	372	354	339	345	352	324	336	347	333	330	319
60-64 ans	428	393	403	415	391	402	410	419	425	405	407
65-69 ans	428	386	399	397	413	397	408	430	446	468	421
70-74 ans	351	354	366	362	363	361	379	401	388	423	440
75-79 ans	351	375	358	383	371	370	379	414	433	389	428
80-84 ans	356	376	354	393	378	371	373	387	412	400	381
85+ ans	292	314	337	311	350	340	328	357	373	383	342
Total	177	176	176	179	177	174	178	187	187	189	184
Tous cancers											
	2004	2005	2006	2007	2008	2009	2010	2011	2012	2013	2014
0-4 ans	21	25	22	19	16	17	25	24	22	19	19
5-9 ans	11	9	8	9	11	9	13	8	9	14	9
10-14 ans	11	17	16	12	14	13	15	17	16	16	13
15-19 ans	23	27	24	24	20	22	26	23	23	23	24
20-24 ans	36	35	36	42	40	41	42	46	41	36	44
25-29 ans	70	64	65	65	60	70	72	68	78	75	67
30-34 ans	110	112	100	111	117	109	120	120	124	123	122
35-39 ans	185	187	189	204	201	196	202	202	191	205	212
40-44 ans	304	326	303	316	322	320	318	313	324	325	333
45-49 ans	498	507	490	532	496	459	479	490	506	505	511
50-54 ans	680	674	672	661	635	654	650	679	673	674	651
55-59 ans	837	816	812	801	833	808	838	839	876	848	854
60-64 ans	1.054	1.018	1.027	1.058	1.025	1.077	1.077	1.105	1.113	1.127	1.178
65-69 ans	1.207	1.188	1.177	1.203	1.231	1.233	1.267	1.304	1.365	1.399	1.425
70-74 ans	1.317	1.297	1.304	1.331	1.375	1.368	1.410	1.449	1.489	1.593	1.668
75-79 ans	1.485	1.490	1.446	1.552	1.582	1.546	1.611	1.675	1.732	1.689	1.831
80-84 ans	1.658	1.613	1.587	1.690	1.675	1.754	1.759	1.816	1.878	1.881	1.991
85+ ans	1.627	1.560	1.534	1.598	1.685	1.676	1.763	1.798	1.905	1.939	1.901
Total	515	512	507	527	532	534	550	564	583	591	609